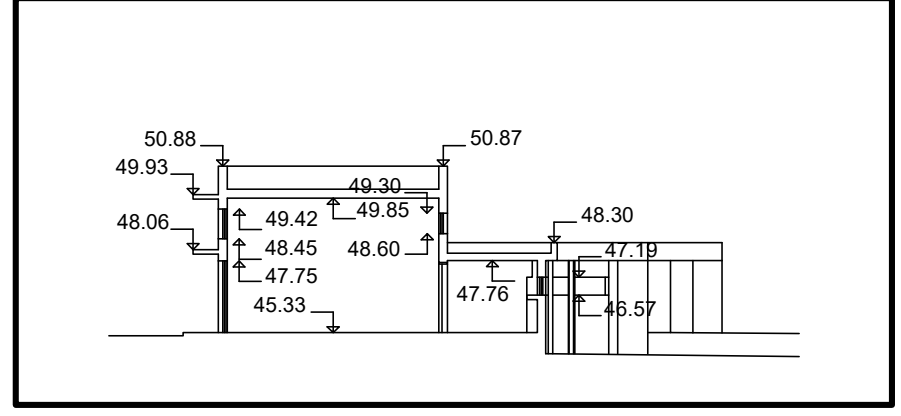


Planilla de Árboles

N° de Arbol	Diámetro de Tronco	Altura
1	0.60	11
2	0.70	6
3	0.80	4
4	0.50	7
5	0.40	10
6	0.40	10
7	1.20	11
8	0.40	10
9	0.40	10
10	0.60	10
11	0.50	10
12	1.00	8
13	1.00	13
14	1.00	13
15	0.40	12
16	0.70	12
17	0.70	6
18	0.70	10
19	0.40	11
20	0.80	10
21	0.80	9
22	0.50	9
23	0.70	10
24	0.80	10
25	1.00	10
26	1.10	6
27	1.10	7
28	0.60	10
29	0.80	11
30	1.00	11
31	0.80	10
32	0.70	10

- REFERENCIAS
- Arbol
 - Palmera
 - Cota de Tapa
 - Cámara
 - Tejido
 - Columna
 - Límite de padrones

CORTE TRANSVERSAL A - A'



RELEVAMIENTO PLANIALTIMETRICO

PADRON: 431023
Corpea Catastral 4873
Localidad Catastral Montevideo
Departamento Montevideo
Propietario A.N.E.P.

ESCALA: 1/250.
Fecha del Plano: Octubre de 2021.

ING. AGRIMENSURA
NELMA L. BENIA LLANO
Mot. N°883

REVISION	DESCRIPCION	FECHA	APROBADO

A.N.E.P. P.A.E.P.U.

COMPONENTE PLANTA FISICA		LAMINA
AREA DE PROYECTOS		L.01
OBRA	ESCUELA: 161 DEPARTAMENTO: MONTVIDEO	TIPOS U01
RELEVAMIENTO PLANIALTIMETRICO		U01A01

ARCHIVO	ARCHIVO	ARCHIVO	ARCHIVO
COORD. PLANTA FISICA	ASEL M. VILLALBA	COORD. PROYECTO	ASEL L. LOPEZ...
PROYECTA	ING. N. CORDERO / J. OLARON	COLABORADOR	